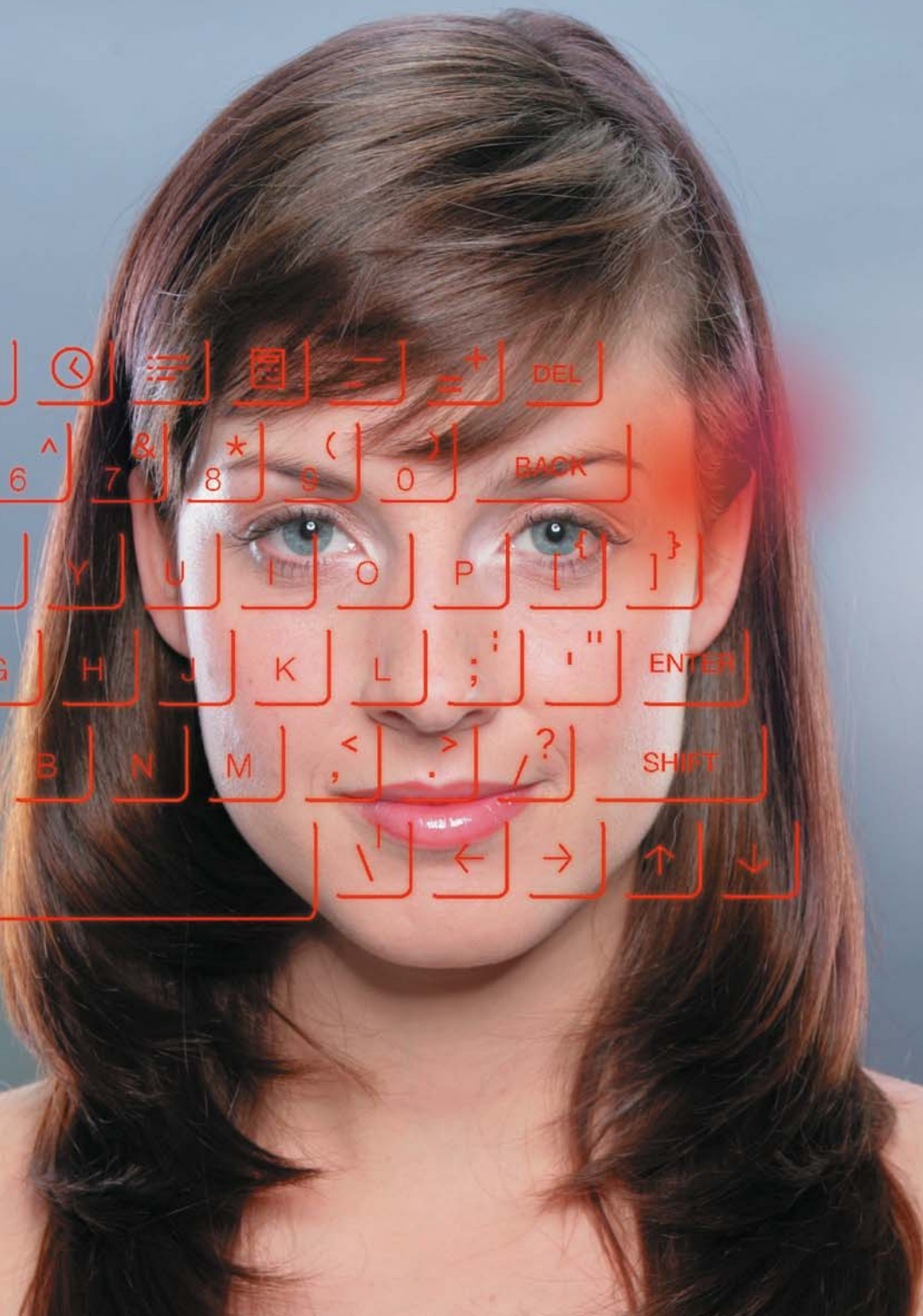


CELLUON

LASERKEY CL800BT
PROJECTION KEYBOARD

PROJECTS A KEYBOARD ON ANY FLAT SURFACE
PERFECT FOR PDA, SMART PHONE AND TABLET PC
BLUETOOTH INTERFACE



 **Bluetooth®**

LASERKEY CL800BT

Laserkey CL800BT, die weltweit erste Laserprojektionstastatur revolutioniert die mobile Eingabe von Daten. Erstmals können SMS-Nachrichten, Emails und Texte unterwegs genauso komfortabel eingegeben werden, wie man es mit einer herkömmlichen Tastatur gewohnt ist. Das Laserkey CL800BT projiziert eine vollwertige Tastatur inklusive Mausfunktion* mittels Laser auf jede beliebige opake und ebene Oberfläche. Die Tastenanschläge werden dann in Kombination mit dem Sensor und einer unsichtbaren Infrarotschicht erkannt. Der Anschluss an den Palm, Pocket PC, Smart Phone oder PC erfolgt via bedienfreundlicher Bluetooth Hot Plug-Funktion oder seriell. Das CL800BT im Pocketformat arbeitet mit einem kompakten und leistungsstarken Lithium-Ionen-Akku.

*Abhängig vom Betriebssystem

Laserkey CL800BT, la prima tastiera a proiezione laser al mondo sta rivoluzionando il sistema di immissione dei dati per utenti mobili. Le sue caratteristiche innovative consentono di digitare messaggi SMS, e-mail e testi anche quando si è in viaggio, offrendo allo stesso tempo la comodità di una normale tastiera. Laserkey CL800BT proietta, tramite laser, una tastiera completa, comprensiva di funzionalità mouse*, su qualsiasi superficie opaca e piana. Le digitazioni vengono quindi riconosciute tramite un sensore in combinazione con uno strato invisibile di raggi infrarossi. Il collegamento a Palm, Pocket PC o Smart Phone avviene tramite la funzionalità Hot Plug Bluetooth, di facile utilizzo, oppure tramite porta seriale. Il Laserkey CL800BT in formato tascabile funziona con una potente e compatta batteria ricaricabile agli ioni di litio.

*Dipendente dal sistema operativo

Laserkey CL800BT, le premier clavier à projection laser au monde révolutionne la saisie mobile de données. Il est désormais possible de rédiger des SMS, des e-mails et des textes pendant vos déplacements, aussi confortablement que sur un PC classique. Laserkey CL800BT projette un clavier complet, comprenant les touches de la souris, sur toute surface de travail opaque et plane, grâce à un laser. Les activations de touches sont détectées par le capteur et un film infrarouge invisible. La connexion à un Palm, un Pocket PC, un Smart Phone ou un PC s'effectue grâce à la fonction de connexion à chaud Bluetooth conviviale ou en série. Le CL800BT en format poche fonctionne avec une pile au lithium-ion compacte haute performance.

*En fonction du système d'exploitation

Technical Specifications

Laser / Sorgente di illuminazione / Source lumineuse:

Red diode laser, class 1

Infrarot / Infrarossi / Infrarouge:

Infrared layer 2 mm above projected surface

Umgebung / Illuminazione ambiente / Luminosité ambiante:

1000-5000 Lux (day light according to DIN 5034-6) on an opaque flat surface

Layout / Layout tastiera / Disposition du clavier:

QWERTY 17mm sized. Shortcuts: Today, tasks, incoming e-mails, Internet Explorer, calculator,

calendar, contact, mouse function depending on operating system

Sonderzeichen über Shortcuts / Caratteri speciali per scelte rapide / Caractères spéciaux pour les raccourcis:

Á, É, Í, Ó, Ú, á, é, í, ó, ú, Â, Ê, Î, Ò, Û, â, ê, î, ô, û, Ä, È, Ï, Ö, Ù, Ÿ, ä, ë, ì, ö, ü, ý, À, È, Ì, Ò, Û,

à, è, ì, ò, ù, Â, Ê, Î, Ò, Û, â, ê, î, ô, û, Ä, È, Ï, Ö, Ù, Ÿ, ä, ë, ì, ö, ü, ý, À, È, Ì, Ò, Û,

Tastatur Anschläge / Velocità di rilevamento / Taux de détection:

Up to 400 characters per minute with automatic key repeat

Projektionsfläche / Schermo proiezione / Écran de projection:

Approx. 240 x 105 mm

Verbindung / Interfaccia / Interface:

Bluetooth and RS232 serial interface (serial cable not included)

Kommunikation / Comunicazione / Communication:

*Bluetooth (Palm Bluetooth stack, Microsoft Bluetooth stack, Widcomm BT-PPC/PE Version 1.0.0 Build 1900, BT-PPC/PE Version

1.5.0 Build 3601, BT-PPC Version 1.5.0 Build 1600, BT-PPC Version 1.5.0 Build 2000, BT-PPC Version 1.5.0 Build 2900, BTW-CE

Version 1.4.1 Build 60, BTW-CE Version 1.4.2 Build 02, Windows CE Bluetooth 1.5.0 Build 2600) and serial interface via cable.

Abmessungen / Dimensioni / Dimensions:

Approximately 93 x 37 x 35 mm

Stromversorgung / Fonte di alimentazione / Source d'alimentation:

Integrated lithium ion rechargeable battery or AC adapter

Energieverbrauch / Capacità della batteria / Capacité de la pile:

Approximately 220 minutes continuous use

Lieferumfang (serienmäßig) / Contenuto della confezione (standard) /

Contenu de la livraison (standard):

Charger, pouch, CD (Driver / Application software)

Betriebssystem / Compatibilità software / Compatibilità logicielle:

Palm OS 5.2.8, Palm OS 5.4.5, Windows MobileTM 2003, Windows MobileTM 2003 SE,

Windows® 2000/XP

Gerätekompatibilität / Compatibilità hardware / Compatibilità matérielle:

T-Mobile MDA Compact, MDA II, MDA III, Vodafone VPA II, VPA III, 02 XDA II, XDA III, Qtek 2020, HP iPAQ HX2110, iPAQ

HX2410, iPAQ RX3715, iPAQ HX2750, iPAQ HX4700, iPAQ HX5150, iPAQ HX6340, Acer n30, Acer n50, Dell Axim x50, Palm Zire

72, Tungsten T2, Tungsten T3, Tungsten T5, Treo 650. More under www.celluon.de.

Multilingual Manual on CD:

GB E I F NL S RU PL



0185

Item no.



5

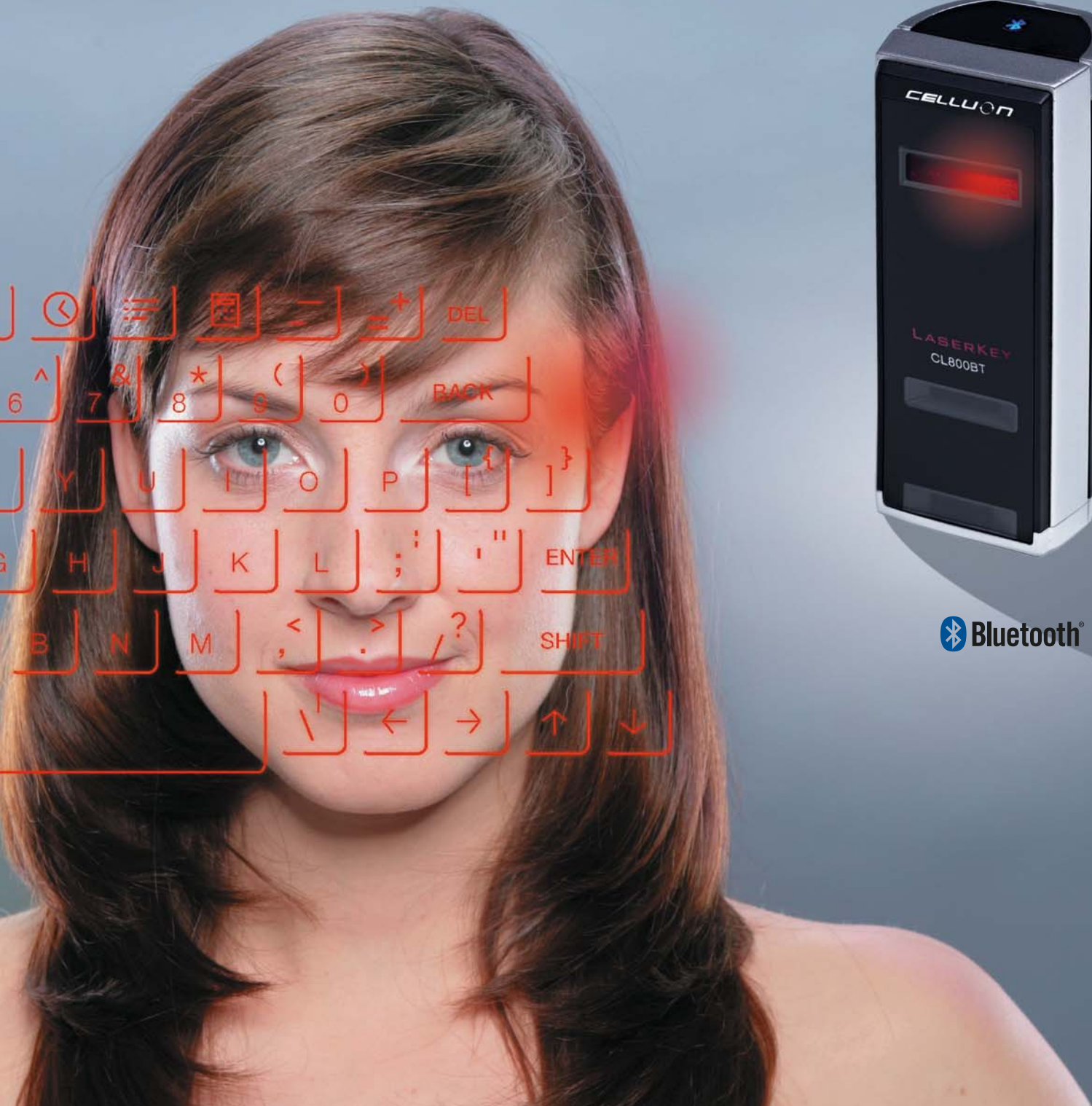
Packing unit

Exclusive Distribution: plawa-feinwerktechnik GmbH & Co. KG, Bleichereistr. 18, 73066 Uhingen - Germany, www.plawa.com

CELLUON

LASERKEY CL800BT
PROJECTION KEYBOARD

PROJECTS A KEYBOARD ON ANY FLAT SURFACE
PERFECT FOR PDA, SMART PHONE AND TABLET PC
BLUETOOTH INTERFACE



 **Bluetooth®**

LASERKEY CL800BT

Ⓢ As the world's most innovative projection keyboard, the Laserkey CL800BT has revolutionized mobile data input. Now users can enter SMS messages, emails and texts just as easily on the go as when using a conventional keyboard. By means of a laser, the Laserkey CL800BT projects a full-scale keyboard equipped with a mouse feature* onto any opaque, flat surface. The keystrokes are then identified based on the combined input of a sensor and an invisible infrared layer. The connection to Palm, Pocket PC, Smart Phone or PC is set up via a user-friendly Bluetooth hot plug function or via the serial port. The pocket-sized CL800BT is powered by a compact, powerful Lithium-Ion battery.

*Depending on operating system

Ⓢ Laserkey CL800BT, die weltweit erste Laserprojektionstastatur revolutioniert die mobile Eingabe von Daten. Erstmals können SMS-Nachrichten, Emails und Texte unterwegs genauso komfortabel eingegeben werden, wie man es mit einer herkömmlichen Tastatur gewohnt ist. Das Laserkey CL800BT projiziert eine vollwertige Tastatur inklusive Mausfunktion* mittels Laser auf jede beliebige opake und ebene Oberfläche. Die Tastenanschläge werden dann in Kombination mit dem Sensor und einer unsichtbaren Infrarotschicht erkannt. Der Anschluss an den Palm, Pocket PC, Smart Phone oder PC erfolgt via bedienfreundlicher Bluetooth Hot Plug-Funktion oder seriell. Das CL800BT im Pocketformat arbeitet mit einem kompakten und leistungsstarken Lithium-Ionen-Akku.

*Abhängig vom Betriebssystem

Ⓢ El teclado virtual Laserkey CL800BT, el primer teclado proyectado por láser del mundo, revoluciona la introducción portátil de datos. Por primera vez es posible escribir cómodamente mensajes SMS, e-mails y texto mientras se está en movimiento igual que desde un PC normal, pero sin necesidad de cargar con voluminosos teclados externos u ordenadores portátiles. El Laserkey CL800BT puede proyectar por láser las teclas e integra adicionalmente la función ratón* sobre cualquier superficie opaca y plana. El sensor de infrarrojos detecta las pulsaciones y garantiza la correcta introducción de los datos. La conexión a la Palm, Pocket PC o Smart Phone es posible gracias a la sencilla conexión Bluetooth. El CL800BT en formato de bolsillo funciona con una batería de litio ion compacta y de gran potencia.

*Función ratón dependiendo del sistema operativo del dispositivo.

Technical Specifications

Light source / Laser / Fuente de iluminación:

Red diode laser, class 1

Infrared / Infrarot / Infrarrojo:

Infrared layer 2 mm above projected surface

Ambient light / Umgebung / Iluminación ambiental:

1000-5000 Lux (day light according to DIN 5034-6) on an opaque flat surface

Keyboard layout / Layout / Diseño del teclado:

QWERTY 17mm sized. Shortcuts: Today, tasks, incoming e-mails, Internet Explorer, calculator, calendar, contact, mouse function depending on operating system

International character set via short cuts / Sonderzeichen über Shortcuts / Caracteres especiales con combinación de teclas:

Á, É, Í, Ó, Ú, á, é, í, ó, ú, Â, Ê, Î, Ò, Û, â, ê, î, ô, û, Ã, Ë, Ï, Ö, Ù, Ý, ä, ë, ï, ö, ü, ÿ, À, È, Ì, Ò, Ù, à, è, ì, ò, ù, Ä, Ö, Ñ, ã, õ, ñ, Å, å, Ç, ç, Ø, ø, Æ, œ, µ, ß, ©, £, \$, ™, ±, ©, €, ¥, ¢, £.

Detection rate / Tastatur Anschläge / Detección de pulsaciones:

Up to 400 characters per minute with automatic key repeat

Projection size / Projektionsfläche / Tamaño de la proyección:

Approx. 240 x 105 mm

Interface / Verbindung / Interfaz:

Bluetooth and RS232 serial interface (serial cable not included)

Communication / Kommunikation / Comunicación:

*Bluetooth (Palm Bluetooth stack, Microsoft Bluetooth stack, Widcomm BT-PPC/PE Version 1.0.0 Build 1900, BT-PPC/PE Version 1.5.0 Build 3601, BT-PPC Version 1.5.0 Build 1600, BT-PPC Version 1.5.0 Build 2000, BT-PPC Version 1.5.0 Build 2900, BTW-CE Version 1.4.1 Build 60, BTW-CE Version 1.4.2 Build 02, Windows CE Bluetooth 1.5.0 Build 2600) and serial interface via cable.

Dimension / Abmessungen / Dimensiones:

Approximately 93 x 37 x 35 mm

Power source / Stromversorgung / Fuente de alimentación:

Integrated lithium ion rechargeable battery or AC adaptor

Battery capacity / Energieverbrauch / Capacidad de la batería:

Approximately 220 minutes continuous use

Scope of delivery (standard) / Lieferumfang (serienmäßig) / Accesorios incluidos:

Charger, pouch, CD (Driver / Application software)

Software compatibility / Betriebssystem / Sistemas operativos (Compatibilidad):

Palm OS 5.2.8, Palm OS 5.4.5, Windows Mobile™ 2003, Windows Mobile™ 2003 SE, Windows® 2000/XP

Device compatibility / Gerätekompatibilität / Compatibilidad:

T- Mobile MDA Compact, MDA II, MDA III, Vodaphone VPA II, VPA III, 02 XDA II, XDA III, Qtek 2020, HP iPAQ HX2110, iPAQ HX2410, iPAQ RX3715, iPAQ HX2750, iPAQ HX4700, iPAQ HX5150, iPAQ HX6340, Acer n30, Acer n50, Dell Axim x50, Palm Zire 72, Tungsten T2, Tungsten T3, Tungsten T5, Treo 650. More under www.celluon.de.

Multilingual Manuals on CD

Ⓢ Ⓒ Ⓔ Ⓡ Ⓟ Ⓛ



0185

Item no.

5

Packing unit

Exclusive Distribution: plawa-feinwerktechnik GmbH & Co. KG, Bleichereistr. 18, 73066 Uhingen - Germany, www.plawa.com